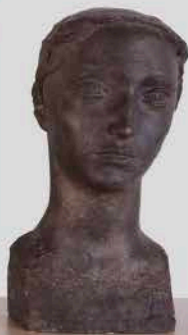


SELBST UND WELT

Werke aus
der Sammlung



Ab 23. August
2023



Nidwaldner
Museum
Winkelriedhaus



SELBST UND WELT

Werke aus der Sammlung

Was für Kunstwerke befinden sich in der Sammlung des Nidwaldner Museums? Und wie lassen sich diese charakterisieren? Der Blick ins Depot zeigt, dass sie sich nur bedingt mit dem verbreiteten Begriff der «Innerschweizer Innerlichkeit» umschreiben lassen. Denn neben introspektiven Themen und der Auseinandersetzung mit dem eigenen Selbst haben sich Nidwaldner Kunstschaffende stets mit dem Weltgeschehen und den internationalen Kunstströmungen befasst.

Das Wechselverhältnis zwischen Selbst und Welt bildet den roten Faden der neuen Dauerausstellung. Gezeigt werden Schwerpunkte der Sammlung: das Atelier, mythologische und biblische Themen, Natur- und Landschaftsdarstellungen sowie die Auseinandersetzung mit Körper, Tod und Transzendenz. Angestrebt wird ein Dialog zwischen Vergangenheit und Gegenwart, der sich vom 17. bis ins 21. Jahrhundert spannt. Alt und neu begegnen sich und erzeugen überraschende Konstellationen.

**Nidwaldner
Museum
Winkelriedhaus
Engelbergstr. 54A
6370 Stans**

**Mi, 14 – 20 Uhr
Do – Sa, 14 – 17 Uhr
So, 11 – 17 Uhr
[www.nidwaldner-
museum.ch](http://www.nidwaldner-museum.ch)**

**Ab 23. August
2023**

Vertreten sind Werke von Judith Albert, Cuno Amiet, Donato Amstutz, Agnes Barmettler, August Blaesi, Rudolf Blättler, Melchior Paul von Deschwanden, Anthonis van Dyck und Werkstatt, Anton Egloff, Christo Javacheff, Verena Loewensberg, Rochus Lussi, Annemarie von Matt, Hans von Matt, Leonard von Matt, Joan Miró, Liselotte Moser, Arnold Odermatt, Corinne Odermatt, Marlies Pekarek, Markus Raetz, Paul Stöckli, Johann Melchior Wyrsh, Jakob Josef Zelger und vielen weiteren Kunstschaffenden.

Ausstellungseröffnung

Mittwoch, 23. August, 18.30 Uhr*
Begrüssung durch Res Schmid,
Bildungsdirektor Kanton Nidwalden
Ausstellungseinführung durch
Jana Brugmann, Kuratorin der
Ausstellung.
19.30 Uhr: Konzert Riverstones

Veranstaltungen

Sonntag, 27. August, 11.30 Uhr*
Eröffnung Frey-Näpflin-Raum. Objekt-
präsentation durch Amélie Joller, Prakti-
kantin. Führung durch die Daueraus-
stellung mit Fokus auf Objekte aus der
Dauerleihgabe der Frey-Näpflin-Stiftung
durch Bettina Staub, Kunsthistorikerin

Sonntag, 3. September, 11.30 Uhr*
Führung durch die Dauerausstellung
mit Jana Brugmann, Kuratorin

* freier Eintritt, Kollekte

Führungen für Gruppen
Auf Anfrage (museum@nw.ch)

Workshop für Schulklassen
Auf Anfrage (museum@nw.ch)

**Nidwaldner
Museum**
Postfach 1244
6371 Stans

Kontakt
Verwaltung: 041 618 73 60
Museum: 041 610 96 06
Mail: museum@nw.ch



SWISSLOS
KULTURFONDS
NIDWALDEN